

PLESSO TORREMAGGIORE  
VIA ASPROMONTE  
PIANO TERRA

DIRIGENTE SCOLASTICO  
PROF. Carmine COLLINA

IL RESPONSABILE DEL SERVIZIO DI  
PREVENZIONE E PROTEZIONE  
Architetto Massimiliano PALMISANO

STUDIO TECNICO DI PROGETTAZIONE  
E CONSULENZA PER LA SICUREZZA IN AMBIENTE DI LAVORO  
Viale Giuseppe LA TORRE n. 310 - 71122 Foggia

LEGENDA



PUNTO DI RACCOLTA



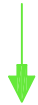
USCITA DI EMERGENZA



ESTINTORE



IDRANTE



PERCORSO DI ESODO



CASSETTA PRONTO  
SOCCORSO



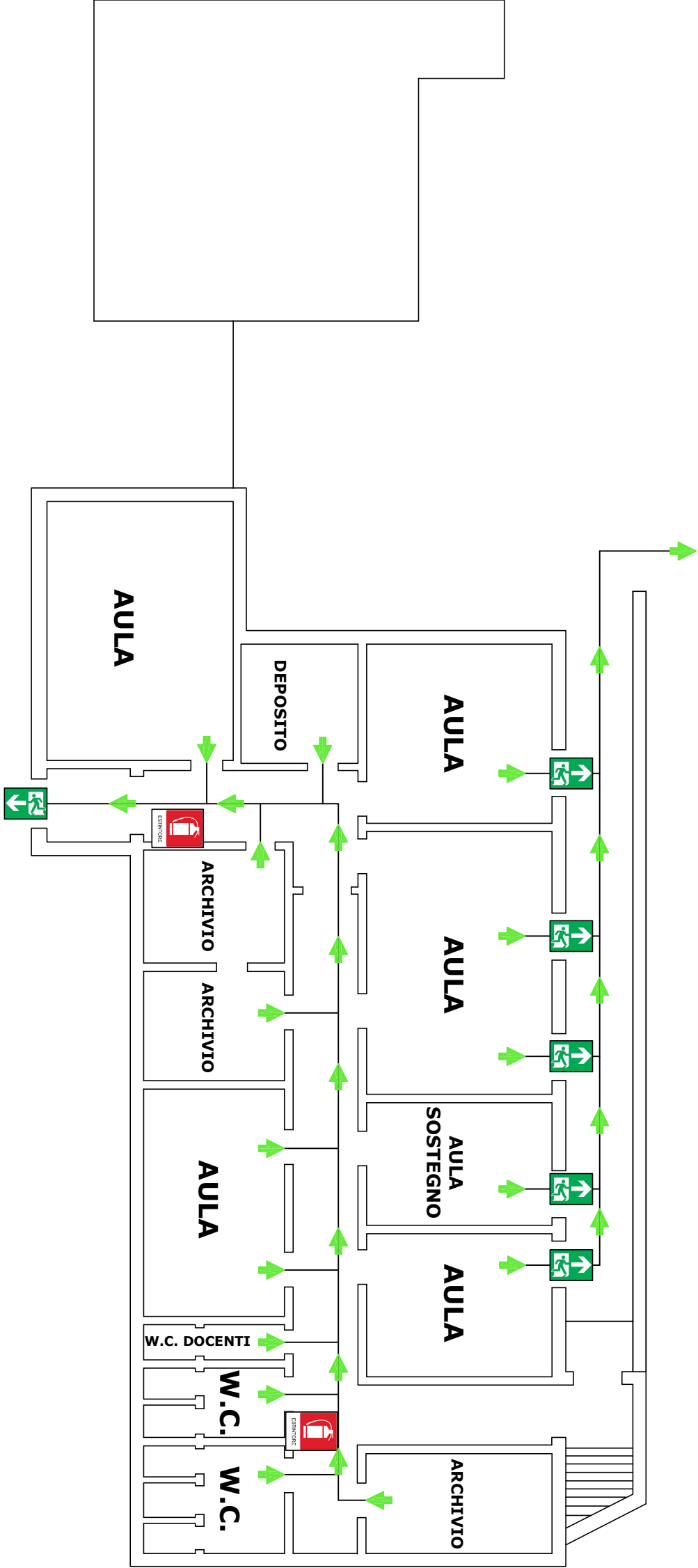
DEFIBRILLATORE  
AUTOMATICO ESTERNO



POSIZIONE  
NELL'EDIFICIO



PUNTO DI RACCOLTA



PUNTO DI RACCOLTA